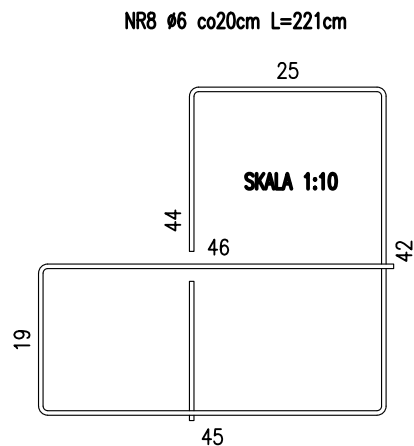
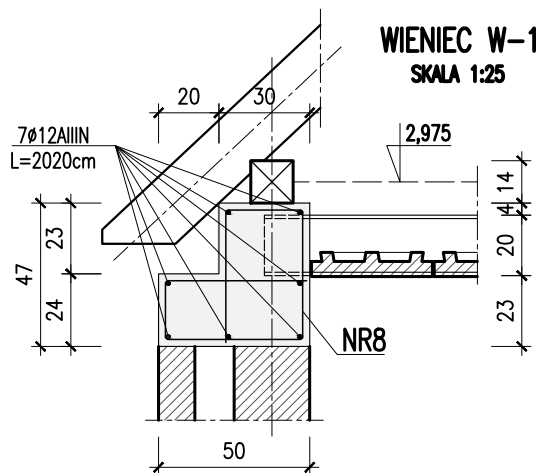
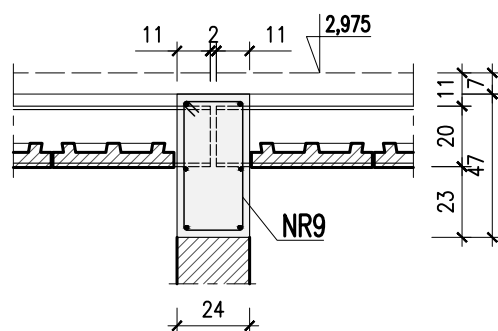


SZCZEGÓŁY KONSTRUKCJI BUDYNKU

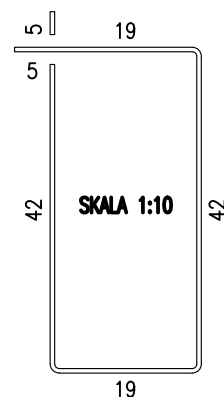
SKALA 1:25



WIENIEC W-3 4-4



NR9 Ø6 co20cm L=132cm



UWAGI:

- BETON KONSTRUKCYJNY ELEMENTÓW KLATKI SCHODOWEJ C20/25
- BETON ZAGĘSZCZAĆ MECHANICZNIE
- STAŁ ZBROJENIOWA KLASY AIIIIN (B50B, RB500)
- WSZYSTKIE PRĘTY ROZDZIELCZE Ø6 AIIIIN co20cm
- STAŁ BELEK WÁLCOWANYCH (DWUTEOWNIK IPN200) S235 (18G2A)
- MÍEDZYBELKOWE ELEMENTY PREFABRYKOWANE TYPU WPS90

PROJEKT TECHNICZNY		
OBIEKT	REMONT, TERMOMODERNIZACJA I ZMIANA SPOSOBU UŻYTKOWANIA WRAZ Z PRZEBUDOWĄ PODDASZA NIEUŻYTKOWEGO NA LOKALE MIESZKALNE W BUDYNKU MIESZKALNYM WIELORODZINNYM W ZABUDOWIE ZWARTEJ ORAZ ROZBIÓRKA BUDYNKU GOSPODARCZEGO I ROZBIÓRKA OFICYNY BUDYNKU MIESZKALNEGO PRZY UL. KOSZALIŃSKIEJ 63 W KARLINIE dz.nr221/2, 221/3 obr.0004 oraz 250/2 obr.0005	KWIECIEŃ 2023
INWESTOR	GMINA KARLINO 78-230KARLINO, PLAC JANA PAWŁA II 6	SKALA 1:25, 1:10
NAZWA RYS.	SZCZEGÓŁY KONSTRUKCJI	K-06
PROJEKTANT	INŻ. LESZEK MAŁECHA UPR. NR UAN/N/7210/655/87	
SPRAWDZIŁ	MGR INŻ. RYSZARD GRZYBOWSKI UAN/N/7210/498/87	